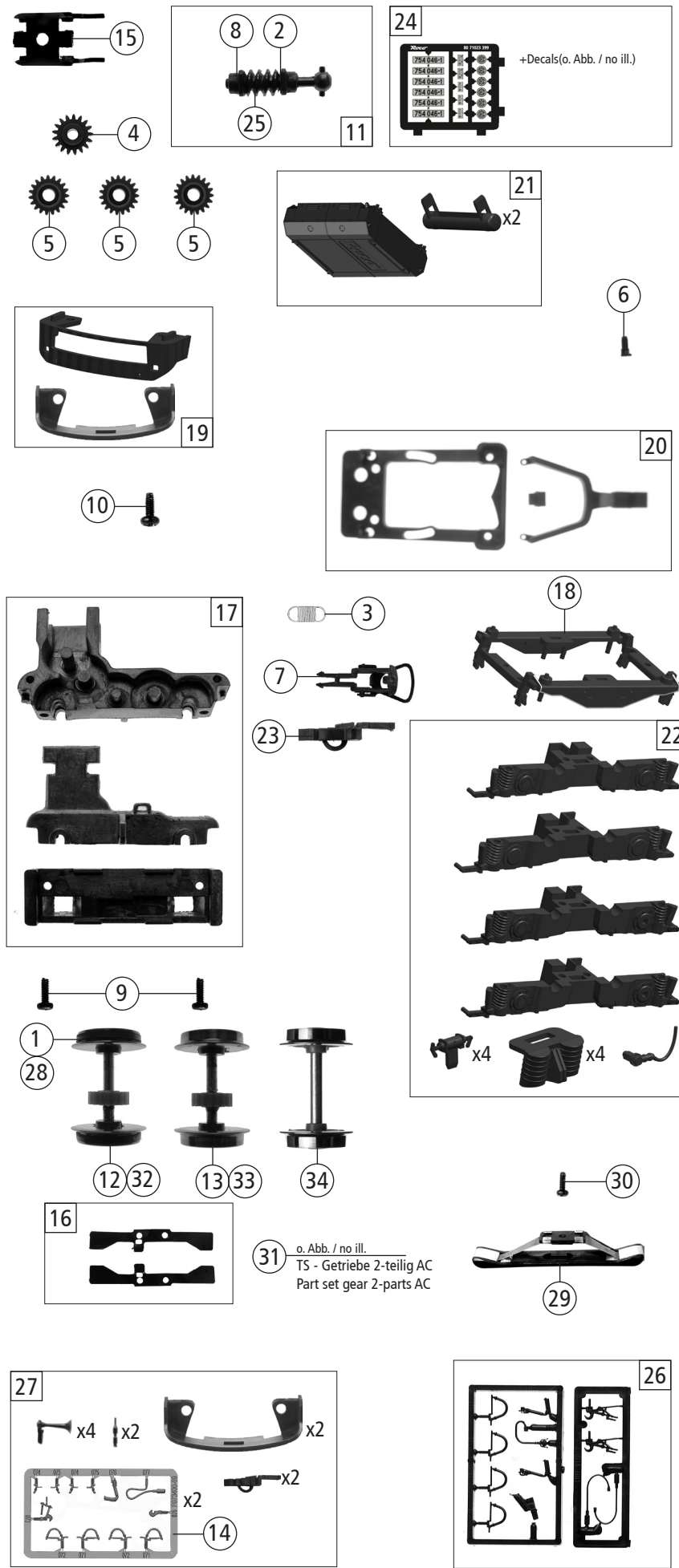


<b>71023</b>	CD	Rh 754	≡	
<b>71024</b>			≡	🔊
<b>79024</b>			~	🔊

Pos. Nr. Pos.no.	Beschreibung Description	Art.-Nr. Art.no.	Preisgruppe Price bracket
1	Gehäuse kpl. Betr.Nr. 754 046-1 Body ass. compl. Loco no. 754 046-1	148249	35
2	Motordistanzplatte KM Motor spacer plate	146908	3
3	TS - Griffe Part set - handles	138207	10
4	GF - Schraube M1,6x4 mm Self-tapping screw	114850	3
5	Motorkontaktfeder lang Motor contact spring long	145560	4
6	Motorkontaktfeder kurz Motor contact spring short	145561	4
7	Platine KM Pl. 22 PCB	147794	19
8	Grundrahmen Basic frame	148246	17
9	Motor Motor	145556	25
10	TS - Fenster geprägt Part set window printed	140519	11
11	TS - Lichtleiter Part set light conductor	127139	6
12	Scheibenwischersatz Windshield wiper set	127140	6
13	Puffer rechteckig Buffer rectangular	127141	3
14	TS - Griffe Part set handles	130542	12
15	Brückenstecker Jumper	129630	10
16	TS - Führerstand lackiert Driver's cab painted	128989	8
17	TS-Dachteile Part set-Roof parts	148251	10
18	Inneneinrichtung Interior fittings	138060	6
19	Kardanschale kurz 1,5mm Cardan reception short 1,5mm	87129	4
20	TS - Griffe Part set - Handles	130537	9
21	Lichtabdeckung Light cover	139539	3
22	TS - Gehäuse Part set - Body	148250	10
23	Lichtplatine Pufferbohle 2x2-LED's Light PCB buffer beam 2x2- LED's	137742	15
24	Lichtplatine Stirn 1-LED Light PCB - front, 1-LED	137743	10
25	TS - Fahrgestell Part set frame	130539	6
26	Leiter bedruckt Ladder marked	138201	6
27	Leiterabdeckung Ladder cover	148252	5
28	TS - Horn + Pfeife Part set horn + whistle	130540	5
29	Heizschlauchsatz Part set heating wire	127160	3
<b>Sound</b>			
30	Lautsprecher Loudspeaker	129524	13
31	Sounddecoder Sounddecoder	129000	39
32	Lautsprecherhalter Loudspeaker holder	138176	6
33	Platine KM Pl. 22 Sound PCB	147806	20

Änderungen in Konstruktion und Ausführung vorbehalten  
We reserve the right to change the construction and specification



Pos. Nr. Pos.no.	Beschreibung Description	Art.-Nr. Art.no.	Preisgruppe Price bracket
71023	CD Rh 754 =		
71024	=		
79024	~		
1	Hafringsatz 10Stk. 10,3-12,8 mm Set with traction tyres 10pieces 10,3-12,8	40069	---
2	Scheibe Washer	86108	3
3	Zugfeder Draw spring	86208	3
4	Schneckenzahnrad Z=15/14 Worm gear wheel Z=15/14	86490	5
5	Zahnrad Z=19/0,4G Gear wheel Z=19/0,4G	86493	3
6	UIC-Dose UIC socket	137995	3
7	Standardkupplung Standard coupling	89246	6
8	Lager für Schneckenachse Bearing for worm gear axle	89749	6
9	GF - Schraube M1,6x4 mm Self-tapping screw	114850	3
10	GF - Schraube M1,6x8 mm Self-tapping screw	115037	3
11	Schneckensatz mit Kardankugel Set of worm gear incl.cardan ball	138217	13
12	Radsatz m.2 Hafringen m. Zahnrad Wheelset w.2 traction tyres w. gear wheel	143856	12
13	Radsatz m. Zahnrad o. Hafring Wheelset w. gear wheel w/o traction tyre	143854	11
14	TS - Bremsschläuche und Zughaken Part set of brake tubes & coupling hooks	139832	7
15	Schneckendeckel Worm gear cover	127135	6
16	Radkontaktsatz Wheel contact set	127134	7
17	Getriebebesatz 3-teilig Gear set 3-parts	130566	12
18	Drehgestelle Bogie	148255	8
19	TS-Frontschürze Part set-Frontskirts	148247	8
20	TS - Deichsel Drawbar part set	130568	9
21	TS-Tank kurz+Druckluftbeh. Part set-Tank short+air tank	148248	6
22	TS - DG-Blenden Part set-Bogie frame	148256	12
23	Kurzkupplung - Vorentkupplung Short coupling- pre-uncoupling	115550	6
24	Tafelsatz+Decal(ohne Abb.) Set of panels+decals(no ill.)	148254	15
25	Schnecke Wormgear	86720	6
26	Zubehörrahmensatz Set of accessory frames	108322	7
27	Zurüstbeutel Bag with accessories	148253	13
<b>AC - Wechselstrom</b>			
28	Hafringsatz 10Stk. 10,3-12,4 Set with traction tires 10pieces	40074	---
29	Schleifer 46mm Slider 46mm	86031	14
30	GF - Schraube M1,6x4 mm GF - Screw	114850	3
31	TS - Getriebe 2-teilig AC o. Abb. Part set gear 2-parts AC no ill.	130571	11
32	Radsatz m.2 Hafringen m. Zahnrad Wheelset w.2 traction tyres w. gear wheel	148292	12
33	Radsatz m. Zahnrad o. Hafring Wheelset w. gear wheel w/o traction tyre	148293	11
34	Radsatz o. Zahnrad o. Hafring Wheelset without gear without traction tyre	148294	10